

INSTRUKCJA MONTAŻU:

Schiedel AVANT



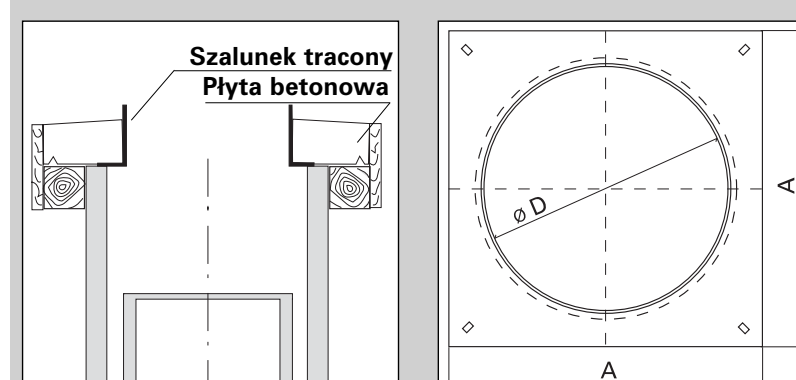
wersja **ECONOMIC**

do kotłów kondensacyjnych i niskotemperaturowych

Inteligentny system kominowy dla techniki kondensacyjnej

Schiedel AVANT jest systemem odprowadzania spalin do zastosowania w budownictwie jednorodzinny. System ten został stworzony w oparciu o najnowsze osiągnięcia technologiczne.

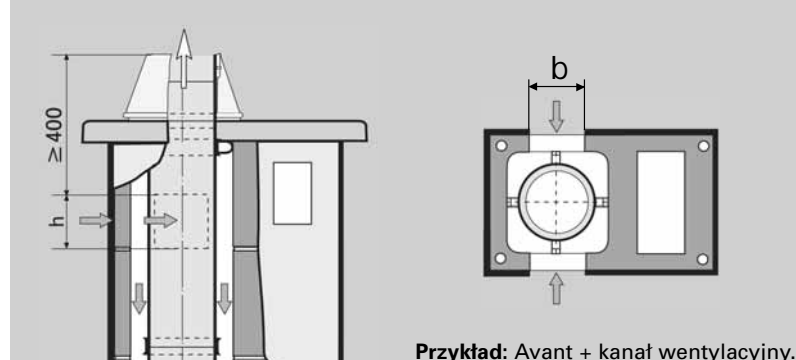
5. Sposób samodzielnego wykonania płyty przykrywającej na budowie



Srednica kominu [mm]	Ø D [mm] ±1	A [mm] ±2
120	212	270

Szalunek trapezy ułożyć na ostatnim pustaku. Po odpowiednim jego wycentrowaniu należy wykonać szalunek zewnętrzny, ułożyć odpowiednie zbrojenie i wylać beton o klasie min C 20/25. Maksymalna wysokość wylewanej płyty nie może przekraczać poziomu linii na szalunku trapezy. Po związaniu betonu rozbrać szalunek zewnętrzny, osadzić ostatnią rurę ceramiczną na kucie kwasoodpornym i na jej wystający odcinek nałożyć stalowy stożek kominu.

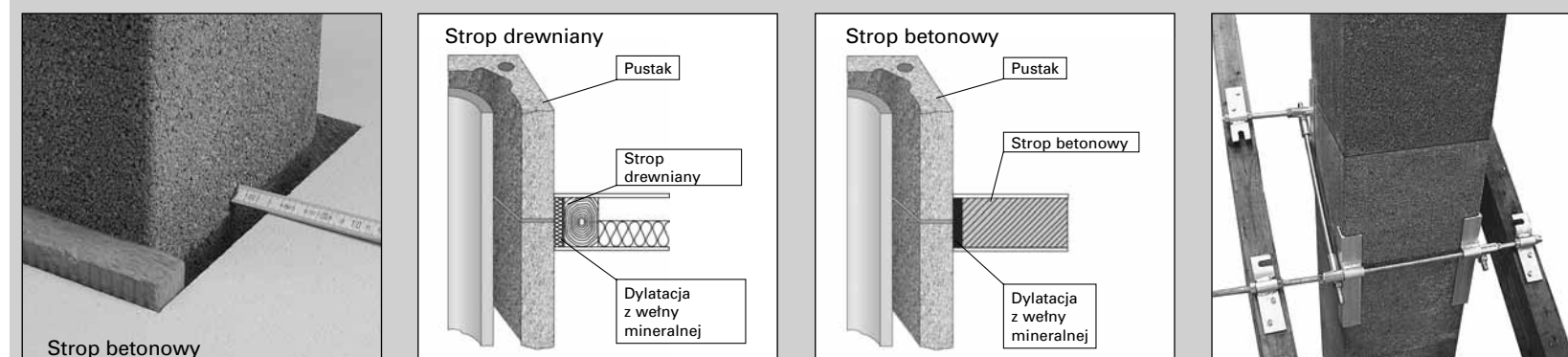
4. Doprowadzenie powietrza do spalania



Wymiary otworów		
Srednica Ø cm	b	h
12	160	210

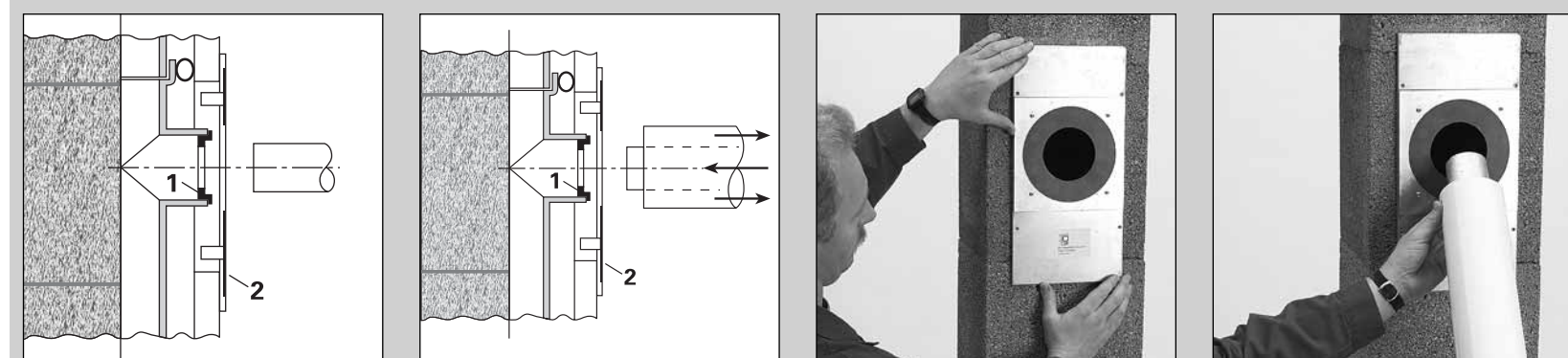
W przypadku zastosowania betonowej płyty przykrywającej wylewanej bezpośrednio na budowie dopływ powietrza do kotła należy zapewnić poprzez otwory wykonane w ostatnim pustaku kominowym pod płytą przykrywającą – patrz przykład. Podobna zasada obowiązuje w przypadku wykonania obramówki z cegły klinkierowej.

3. Przejście przez strop i dach



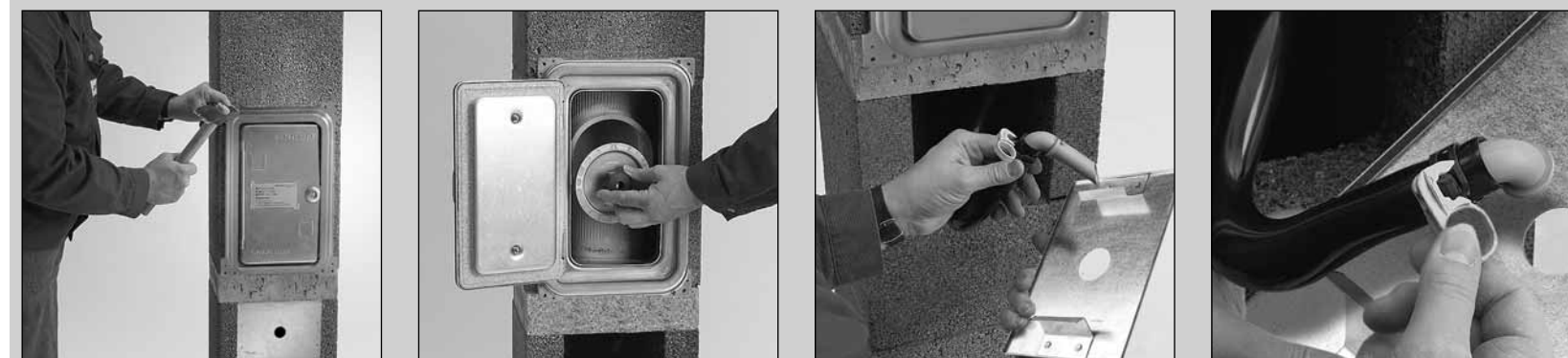
3.a Otwór przejścia stropowego i dachowego musi być z wszystkich stron większy od wymiaru zewnętrznego pustaka o min. 2-3 cm. Wolną przestrzeń wypełnić wełną mineralną.
 3.b Przejście kominu przez strop drewniany.
 3.c Przejście kominu przez strop betonowy.
 3.d Alternatywne wykonanie przejścia kominowego przez konstrukcję dachu. Montaż uchwyty kominowego Schiedel.

2. Podłączenie urządzenia grzewczego



2.a 1 - Uszczelka przewodu spalinowego
 2 - Maskownica metalowa
 2.b 1 - Uszczelka przewodu spalinowego
 2 - Maskownica metalowa dołotu powietrza
 2.c Osadzić maskownicę metalową.
 2.d Montaż koncentrycznej rury powietrzno-spalinowej w trybie przeciwpłądu.

1. Połączenie węża syfonu z końcówką odpływu



1.a Drzwiczki wyczystkowe z osłoną umieścić w otworach (p. 1.5 - 1.8). Drzwiczki przybić gwoździami do pustaka.
 1.b Osadzić zaślepkę rewizyjną.
 1.c Wąż syfonu wyprowadzić przez otwór przesłony metalowej.
 1.d Zdjąć zacisk.

Elementy wyposażenia kominu AVANT Ø 12 w wersji ECONOMIC

<p>Pakiet podstawowy AVANT. Zawartość: • Masa ROTEMPO • Pistolet do masy ROTEMPO • Maskownica metalowa • Zaślepka rewizyjna • Przęrgad do wygładzania spoin • Pokrywa zabezpieczająca • Stożek kominu • Instrukcja montażu</p>	<p>Pakiet montażowy AVANT ECONOMIC. Zawartość: • Drzwiczki wyczystkowe • Przesłona • Szalunek trapezy • Kratka nawiewna (2 szt.) • Szablony • Instrukcja montażu • Naklejka na drzwiczki wyczystkowe</p>
--	---

AVANT. Pakiet wyczystkowy PA



AVANT. Pakiet przyłącza spalin RA



AVANT. Podstawa betonowa



Przy ciepłej i szlifowaniu, wymagane są środki ochrony. Wyprowadzić należy ciepłą parę do zewnątrz.
 Ochrona oczu
 Ochrona układu oddechowego
 Maskownica ochronna typu P3/FFP3

Schiedel Sp. z o.o. Centrala ul. Wschodnia 24, 45-449 Opole tel. (077) 455 59 48; fax (077) 455 59 47
 Dział sprzedaży: tel. (077) 456 83 10; fax (077) 456 83 49
 Dział techniczny: tel. (077) 456 83 11; fax (077) 456 83 11

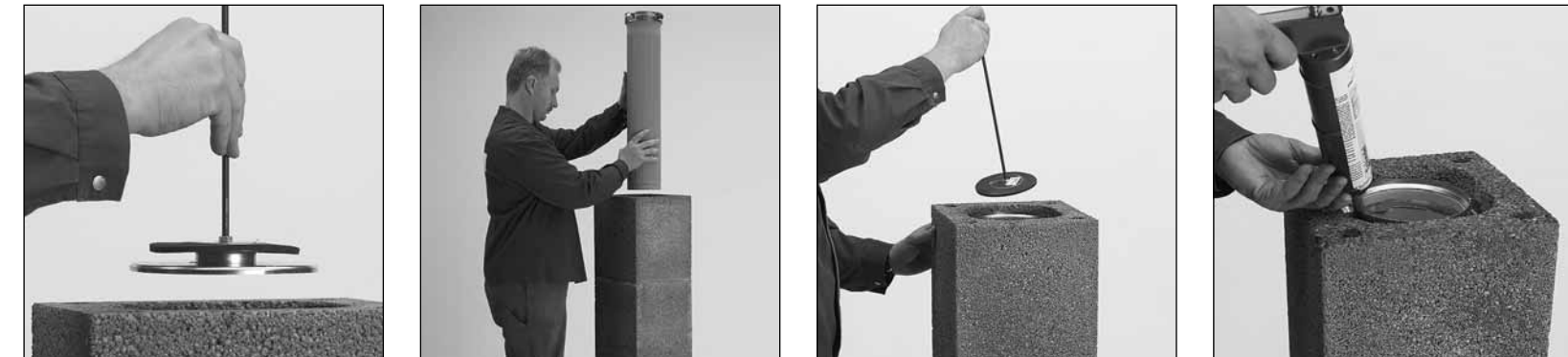
www.schiedel.pl

5. Zakończenie czapy kominowej

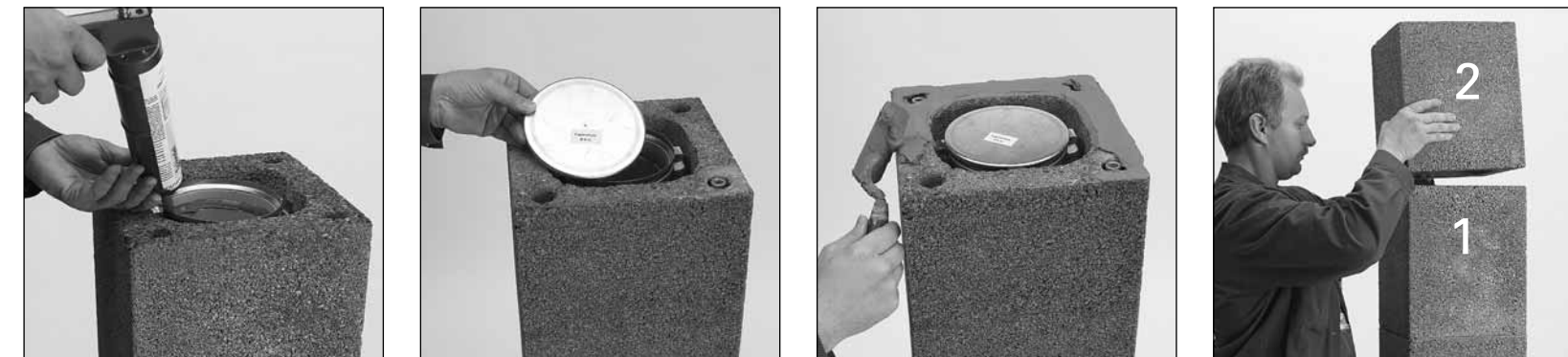


5.1 W ostatnim pustaku wyciąć dwa otwory o wymiarach 160 x 210 mm.
 5.2 Przyłożyć stożek wylotu spalin i odmierzyć brakującą długość rury.
 5.3 Osadzić rurę ceramiczną i na jej górną krawędź nałożyć masę ROTEMPO.
 5.4 Nałożyć stożek opierając go ściśle na górnej krawędzi rury (masa ROTEMPO uszczelnia połączenie stożka z rurą).

4. Standardowy przebieg montażu



4.1 Górną krawędź rury ceramicznej (kielich) wypełnić grubą warstwą masy ROTEMPO.
 4.2 Rurę przykryć pokrywą zabezpieczającą...
 4.3 ...nanieść cienką warstwę zaprawy...
 4.4 ...ułożyć kolejne dwa pustaki.

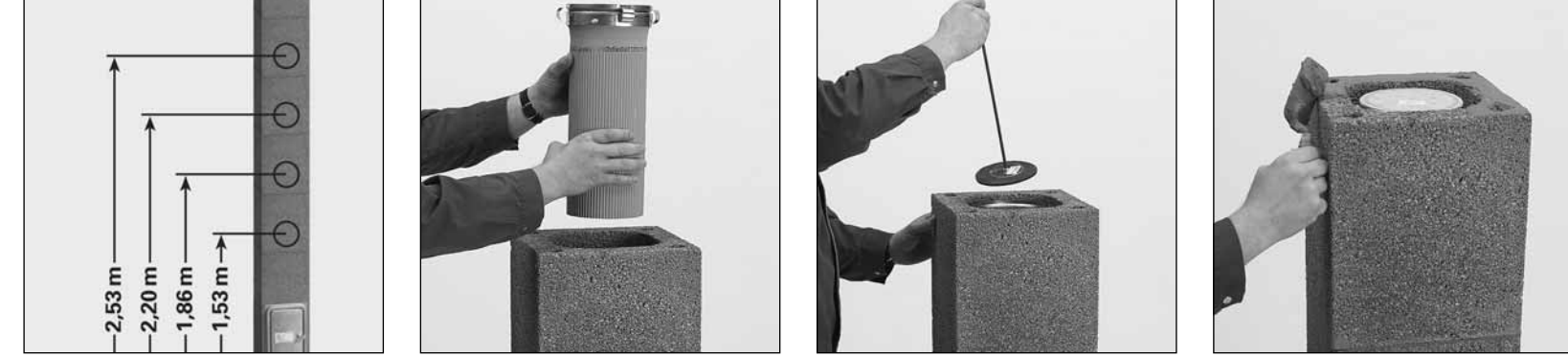


4.1 Górną krawędź rury ceramicznej (kielich) wypełnić grubą warstwą masy ROTEMPO.
 4.2 Rurę przykryć pokrywą zabezpieczającą...
 4.3 ...nanieść cienką warstwę zaprawy...
 4.4 ...ułożyć kolejne dwa pustaki.

3. Montaż przyłącza spalin



3.1 W kolejnym pustaku odrywać otwór...
 3.2 ...a następnie wyciąć go za pomocą szlifarki kątovej.
 3.3 Pustak z wyciętym otworem, ułożyć na zaprawie montażowej.
 3.4 Osadzić rurę przyłącza spalin RA.



3.1 Możliwe wysokości przyłącza.
 3.2 Na krawędź rury nałożyć masę ROTEMPO i osadzić rurę ceramiczną.
 3.3 Połączenie dwóch rur wyrównać za pomocą przęrgadu do wygładzania fug.
 3.4 Nałożyć masę ROTEMPO, rurę przykryć pokrywą zabezpieczającą, nanieść cienką warstwę zaprawy.

2. Montaż środkowej części kominu



2.1 Na górną krawędź rury nałożyć masę ROTEMPO oraz zabezpieczyć ją pokrywą...
 2.2 ...nanieść cienką warstwę zaprawy...
 2.3 ...osadzić kolejne dwa pustaki.
 2.4 Pokrywą zabezpieczającą wyjąć przy pomocy magnetycznej końcówki przęrgadu do wygładzania fug.

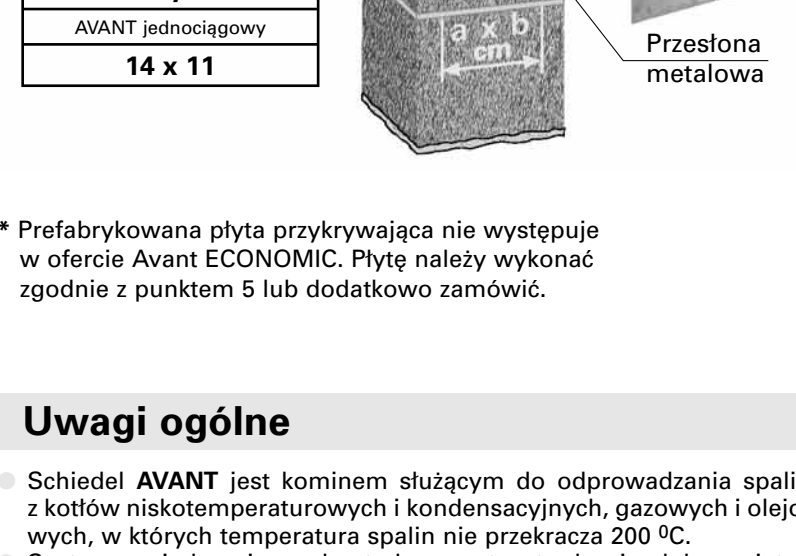
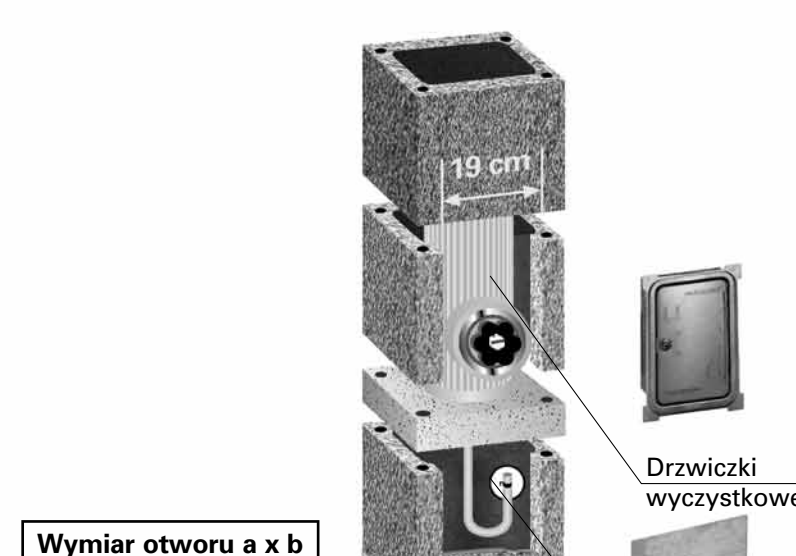
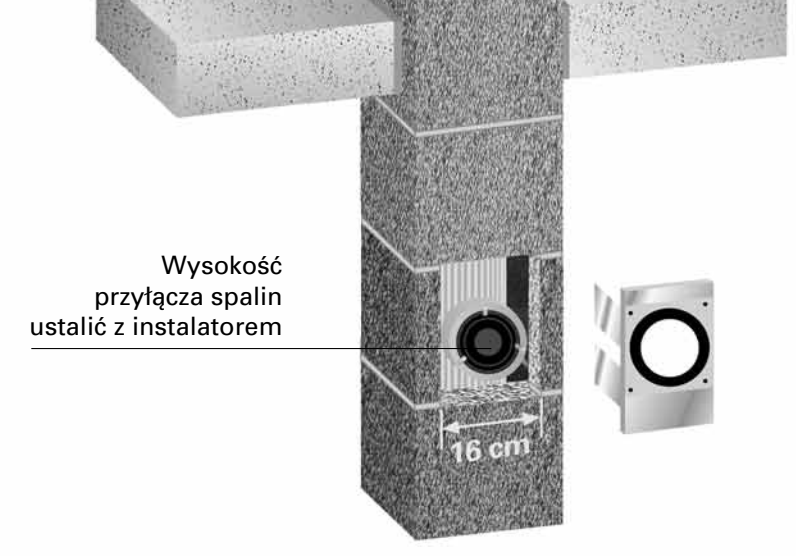
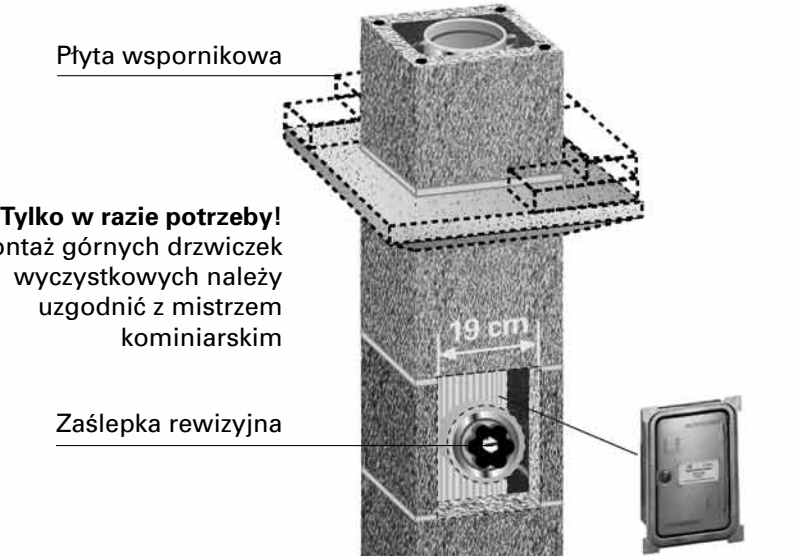
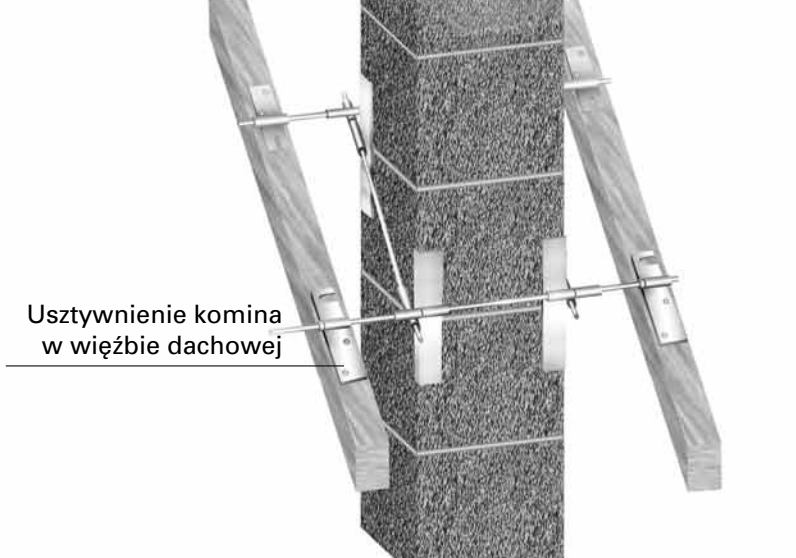
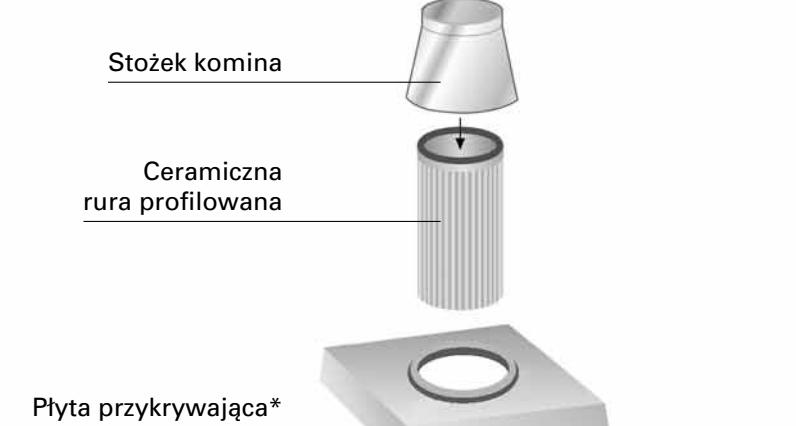
1. Wykonanie stopy kominu



1.1 Na fundamencie położyć warstwę izolacji przeciwwilgociowej. Na tak przygotowaną powierzchnię ułożyć na zaprawie cementowo-wapiennej pierwszy pustak.
 1.2 W drugim pustaku odrywać otwór (14 x 11 cm), a następnie wyciąć go za pomocą szlifarki kątovej.
 1.3 Pustak z wyciętym otworem osadzić na cienkiej warstwie zaprawy montażowej.
 1.4 Osadzić betonową podstawę.



1.1 Na fundamencie położyć warstwę izolacji przeciwwilgociowej. Na tak przygotowaną powierzchnię ułożyć na zaprawie cementowo-wapiennej pierwszy pustak.
 1.2 W drugim pustaku odrywać otwór (14 x 11 cm), a następnie wyciąć go za pomocą szlifarki kątovej.
 1.3 Pustak z wyciętym otworem osadzić na cienkiej warstwie zaprawy montażowej.
 1.4 Osadzić betonową podstawę.



Wymiary otworu a x b (szer. x wys.) w cm
 AVANT jednociągowy
14 x 11

Wysokość przyłącza spalin ustalić z instalatorem

Drzwiczki wyczystkowe
Przesłona metalowa

Tylko w razie potrzeby!
 Montaż górnych drzwiczek wyczystkowych należy uzgodnić z mistrzem kominarskim

Zaślepka rewizyjna

Drzwiczki wyczystkowe

Wysokość przyłącza spalin ustalić z instalatorem

16 cm

19 cm

19 cm

14 x 11 cm

Przesłona metalowa

Drzwiczki wyczystkowe

Przesłona metalowa

Uwagi ogólne

Schiedel AVANT jest kominem służącym do odprowadzania spalin z kotłów niskotemperaturowych i kondensacyjnych, gazowych i olejowych, w których temperatura spalin nie przekracza 200 °C.
 System posiada uniwersalny tryb pracy tzn. tradycyjny lub powietrzno-spalinowy.
 Wykonanie montażu z należytą starannością zagwarantuje Państwu nienagane funkcjonowanie i długi okres użytkowania systemu kominowego.
 Montaż należy wykonywać zgodnie z instrukcją montażu oraz polskimi normami i zasadami BHP.
 Oferta kominu AVANT w wersji ECONOMIC nie zawiera płyty przykrywającej oraz pakietu drzwiczek wyczystkowych z osłoną. System ten umożliwia doprowadzenie powietrza do spalania poprzez dwie kratki nawiewne montowane pod płytą przykrywającą wykonaną na miejscu budowy. Kratki te dostarczane są w komplecie kominu.
 Komin AVANT to kompletne i uniwersalne rozwiązanie umożliwiające wymianę kotła grzewczego w przyszłości bez dodatkowych kosztów związanych np. z montażem wkładu stalowego.

Informacje niezbędne do rozpoczęcia montażu
 Przed rozpoczęciem montażu musimy określić umiejscowienie drzwiczek wyczystkowych oraz wysokość osi przyłącza trójnika spalinowego. Jeśli z projektu wynika konieczność zastosowania dodatkowej (górnej) wyczystki kominowej zalecamy uzgodnienie jej z Rejonowym Mistrzem Kominarskim.
 W przypadku kominów z dodatkowym kanałem wentylacyjnym, należy ustalić wysokość otworu wywiewnego w pomieszczeniu.
 W celu statycznego wzmocnienia wolnostojącej części kominu powyżej dachu, można w razie potrzeby zastosować dodatkową usztywnienie kominu prętami wprowadzanymi do otworów w narożach pustaka kominowego.

Podstawowe informacje wykonawcy

Montaż kominu powinien odbyć się na wcześniej przygotowanym fundamencie.
 Pustaki zewnętrzne należy osadzać na cienkowarstwowej zaprawie cementowo-wapiennej lub zaprawie montażowej Schiedel.
 Zbiornik na kondensat należy połączyć z kanalizacją.
 W przypadku trójnika kominowego i montażu neutralizatora kondensatu. Komin po wybudowaniu należy otyłkować.

WAŻNE!
 Rury ceramiczne należy łączyć jedynie specjalną masą ROTEMPO; masę należy nakładać na górną krawędź rury po jej uprzednim oczyszczeniu z brudu i kurzu.
 Rury posiadają zamontowane fabrycznie pierścienie dystansowe dostarczane są oddzielnie do pozwala na dobranie wysokości przyłącza spalin i wyczystki na jednej z dwóch wybranych wysokości (16,5 lub 49,5 cm od podstawy trójnika).
 W przypadku przerwy w montażu kominu, należy zabezpieczyć jego wnętrze przed zamknięciem.
 W celu zabezpieczenia kominu przed zanieczyszczeniem zaprawą montażową, rurę ceramiczną osłonić pokrywą zabezpieczającą. Po ułożeniu kolejnych dwóch pustaków, pokrywe zabezpieczającą wyjąć przy pomocy magnetycznej końcówki.

Zabezpieczenie statyczne

W przypadku wysokości kominu przekraczającej wielkość dopuszczalną należy zastosować dodatkowe usztywnienie przy pomocy zestawu zbrojenia Schiedel. Pręty montujemy w kanałach zbrojeniowych pustaka zewnętrznego i zalewamy zaprawą cementową. Dla zapewnienia sztywności przejścia dachowego, a jednocześnie oddzielenia kominu od konstrukcji dachu, możemy zastosować systemowe uchwyty kominowe. Wzmocnienie to możemy wykonać również poprzez wybetonowanie pola między krokiewmi.

Po wykonaniu montażu kominu prosimy o przekazanie tej instrukcji instalatorowi C.O.!

Uwagi dla instalatora
 Podczas podłączania czopucha do kominu należy zwrócić uwagę na współosiowość przewodu powietrzno-spalinowego i elementu podłączeniowego. W przypadku pracy kominu we współprzódzie należy zdemonstrować uszczelnienie zewnętrzne, umożliwiając w ten sposób przewietrzanie kominu.

Po wybudowaniu kominu nakleść na drzwiczki wyczystkowe etykiety z klasyfikacją kominu (Rys. 1).

