

# INSTRUKCJA MONTAŻU: Schiedel AVANT

## do kotłów kondensacyjnych i niskotemperaturowych

Inteligentny system kominowy dla techniki kondensacyjnej

Schiedel AVANT jest systemem odprowadzania spalin do zastosowania w budownictwie jednorodzinny. System ten został stworzony w oparciu o najnowsze osiągnięcia technologiczne.

### 6. Sposób samodzielnego wykonania płyty przykrywającej na budowie

Srednica kolumny (mm)	Ø D (mm) ±1	A (mm) ±2	Typ kolumny
120	212	270	Avant 12 - 16
140			
160	255	310	Avant 18 - 20
180			
200			
250	340	480	Avant 25

Szalunek tracony ułożyć na ostatnim pustaku. Po odpowiednim jego wycenowaniu należy wykonać szalunek zewnętrzny, ułożyć odpowiednie zbrojenie i wylać beton o klasie min C 20/25. Maksymalna wysokość wylewanej płyty nie może przekraczać poziomu linii na szalunku traconym. Po związaniu betonu rozebrać szalunek zewnętrzny, osadzić ostatnią rurę ceramiczną na kucie kwasoodpornym i na jej wystający odcinek nałożyć stalowy stożek kolumny.

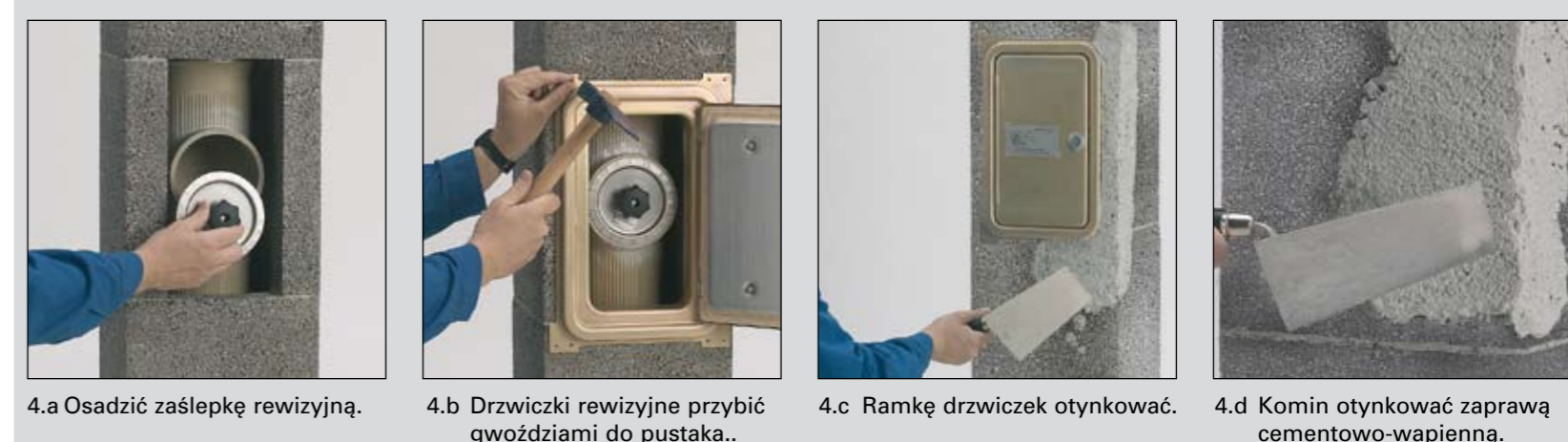
### 5. Doprowadzenie powietrza do spalania

Wymiary otworów		
Srednica Ø cm	b	h
12	160	155
14		
16		
18		
20		
25	260	155

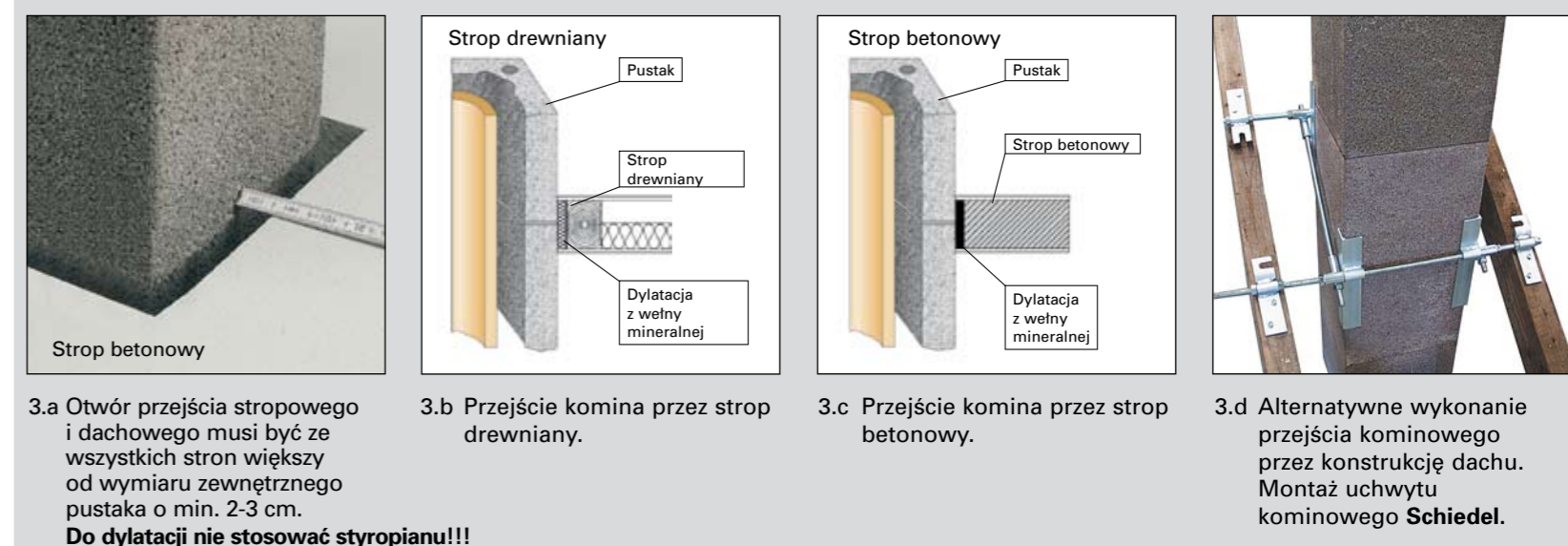
W przypadku zastosowania betonowej płyty przykrywającej wylewanej bezpośrednio na budowie dopływ powietrza do kotła należy zapewnić poprzez otwory wykonane w ostatnim pustaku kominowym pod płytą przykrywającą – patrz przykład.

Wymiary otworów zapewniających dopływ powietrza są zależne od wielkości średnicy systemu kominowego – patrz tabela. Podobna zasada obowiązuje w przypadku wykonania obmurówki z cegły klinkierowej.

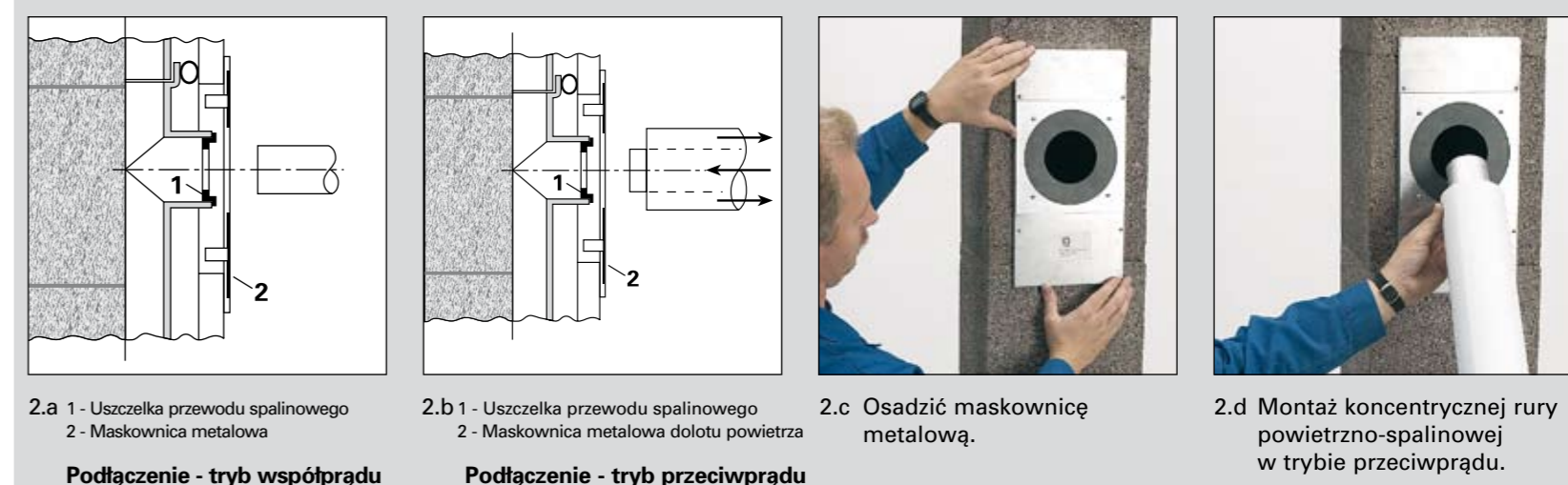
### 4. Montaż górnych drzwiek wyczystkowych



### 3. Przejście przez stropy i dach



### 2. Podłączenie urządzenia grzewczego



### 1. Połączenie węża syfonu z końcówką odpływu



### Elementy wyposażenia kolumny AVANT

**Pakiet podstawowy AVANT.**  
Zawartość:  
• Masa ROTEMPO  
• Pistolet do masy ROTEMPO  
• Maskownica metalowa  
• Zaślepka rewizyjna  
• Przyrząd do wygładzania spoin  
• Pokrywa zabezpieczająca  
• Stożek kolumny  
• Instrukcja montażu  
• Naklejka na drzwiaki wyczystkowe

**AVANT.**  
Pakiet przyłącza spalin RA

**AVANT.**  
Pakiet przykrywająca - komplet.  
Zawartość:  
• Płyta przykrywająca  
• Zestaw zbrojeniowy  
• Zaprawa

**AVANT.**  
Podstawa betonowa

**AVANT.**  
Pakiet drzwiak wyczystkowych z osłoną

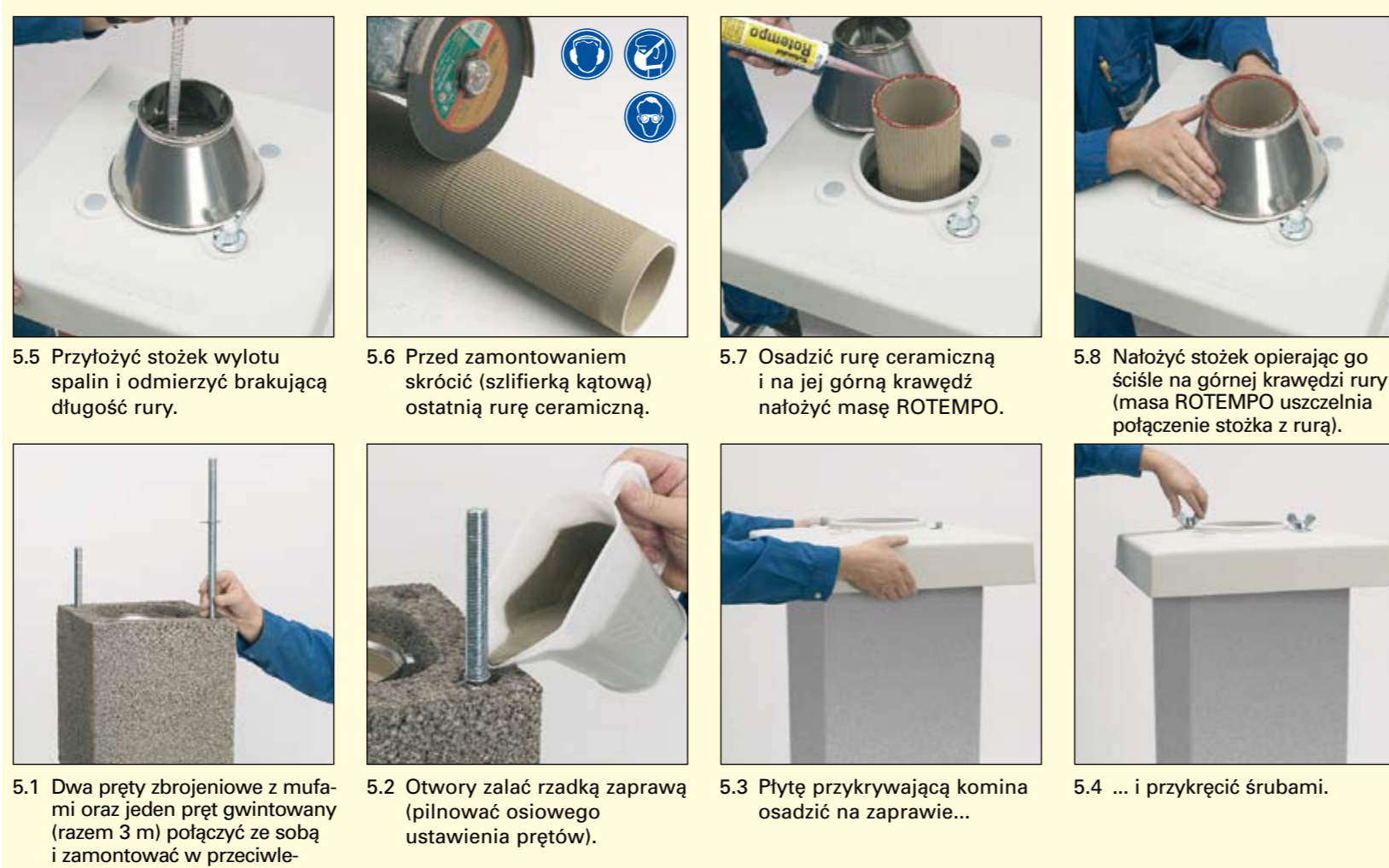
Przy cięciu i szlifowaniu, wymagane są środki ochronne. Wprowadzanie należy robić na mokro i podłanianie pyłu.

Instrukcja zdrowia i bezpieczeństwa: Wiele produktów budowlanych takich jak akrylowe kolumny wywołują przy użyciu substancje naturalnych. Skuteczna jest zalecana pasta. Białe krzemionki krystaliczne. Długość procesu mechanicznego takiego jak cięcie czy szlifowanie produktów wywołują pył. Niebezpieczny pył krzemionkowy.

Tam, gdzie narazem na pył jest wysokie ciśnienie, prowadzi to może do choroby (także) i zwiększonego ryzyka zachorowania na raka płuc.

Wymagane środki ochrony:  
• Półmaska typu FFP3  
• Ochrona oczu  
• Ochrona uszu

### 5. Zakończenie czapy kominowej



### 4. Standardowy przebieg montażu



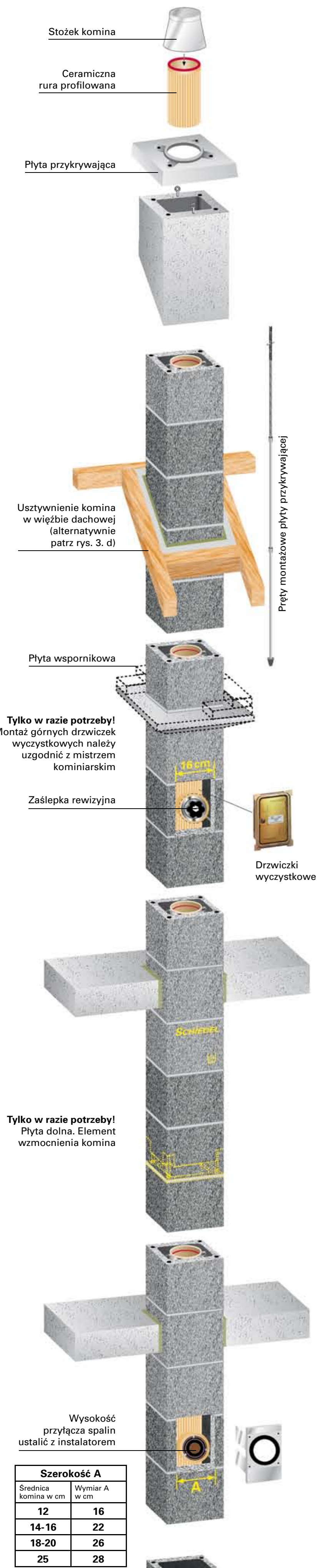
### 3. Montaż przyłącza spalin



### 2. Montaż środkowej części kolumny



### 1. Wykonanie stopy kolumny



Srednica kolumny w cm	Wymiar A w cm
12	16
14-16	22
18-20	26
25	28

### Uwagi ogólne

- Schiedel AVANT jest kolumną służącą do odprowadzania spalin z kotłów niskotemperaturowych i kondensacyjnych, gazowych i olejowych, w których temperatura spalin nie przekracza 200 °C.
- System posiada uniwersalny tryb pracy tzn. tradycyjny lub powietrzno-spalinowy.
- Wykonanie montażu z należytą starannością zagwarantuje Państwu nienagannie funkcjonowanie i długi okres użytkowania systemu kominowego.
- Montaż należy wykonywać zgodnie z instrukcją montażu oraz polskimi normami i zasadami BHP.
- Kolumna AVANT to kompletne i uniwersalne rozwiązanie umożliwiające wymianę kotła grzewczego w przyszłości bez dodatkowych kosztów związanych np. z montażem wkładu stalowego.
- Informacje niezbędne do rozpoczęcia montażu
- Przed rozpoczęciem montażu musimy określić umiejscowienie drzwiak wyczystkowych oraz wysokość osi przyłącza trójnika spalinowego. Jeśli z projektu wynika konieczność zastosowania dodatkowej (górnego) wyczystki kominowej zalecamy uzgodnienie jej z Rejonowym Mistrzem Kominarskim.
- W przypadku kolumn z dodatkowym kanałem wentylacyjnym, należy ustalić wysokość otworu wentylacyjnego w pomieszczeniu.
- W celu statycznego wzmocnienia wolnostojącej części kolumny powyżej dachu, można w razie potrzeby zastosować dodatkowe usztynienie kolumny prętami wprowadzanymi do otworów w narożach pustaka kominowego.

### Podstawowe informacje wykonawcze

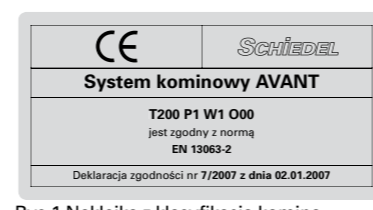
- Montaż kolumny powinien odbyć się na wcześniej przygotowanym fundamencie.
- Pustaki zewnętrzne należy osadzić na cienkowarstwowej zaprawie cementowo-wapiennej lub zaprawie montażowej Schiedel.
- Zbiornik na kondensat należy połączyć z kanalizacją.
- Istnieje możliwość zakupu i montażu neutralizatora kondensatu.
- WAŻNE!**
- Rury ceramiczne należy łączyć jedynie specjalną masą ROTEMPO; masę należy nakładać na górną krawędź rury po jej uprzednim oczyszczeniu z brudu i kurzu.
- Rury posiadają zamontowane fabrycznie pierścienie dystansowe.
- W przypadku trójników pierścienie dystansowe dostarczane są oddzielnie co pozwala na dobranie wysokości przyłącza spalin i wyczystki na jednej z dwóch wybranych wysokości (16,5 lub 49,5 cm od podstawy trójnika).
- W przypadku przerw w montażu kolumny, należy zabezpieczyć jego wnętrze przed zamoknięciem.
- W celu zabezpieczenia kolumny przed zanieczyszczeniem zaprawą montażową, rurę ceramiczną osłonić pokrywą zabezpieczającą. Po ułożeniu kolejnych dwóch pustaków, pokrywkę zabezpieczającą wyjąć przy pomocy magnetycznej końcówki.

### Zabezpieczenie statyczne

Podczas podłączania czopucha do kolumny należy zwrócić uwagę na współosiowość przewodu powietrzno-spalinowego i elementu podłączeniowego. W przypadku pracy zmontować uszczelkę elementu zewnętrznego, umożliwiając w ten sposób przewietrzanie kolumny.

### Uwagi dla instalatora

Po wybudowaniu kolumny nakleić na drzwiaki wyczystkowe etykiety z klasyfikacją kolumny (Rys. 1).



Rys.1 Naklejka z klasyfikacją kolumny

Schiedel Sp. z o.o. Centrala ul. Wschodnia 24, 45-449 Opole tel. (077) 455 59 48, fax (077) 455 59 47 Dział sprzedaży: tel. (077) 456 93 10 87-162 Lubisz-Dobry Dział techniczny: tel. (077) 456 83 11

Schiedel Sp. z o.o. Biuro Handlowe Północ Zakład II, ul. Małgorzatowo 3c tel. (076) 674 48 20 fax (076) 674 48 21 Dział techniczny: tel. (076) 674 48 25

www.schiedel.pl